

RAPPORT ANNUEL

15



**Pôle des entreprises
d'économie sociale de la
région de la Capitale-Nationale**

*Votre regroupement d'affaires des coopératives,
des mutuelles et des entreprises associatives*

Une année de changement

Incorporé officiellement le 23 février 2015, le Pôle dans sa nouvelle forme reste tout jeune et a eu toute une année : assemblée d'organisation, mise en place d'un conseil d'administration, recrutement de membres, planification stratégique, restructuration des sources de financement, adoption d'un nouveau modèle d'affaires, etc. Nous sommes très fiers de l'année passée et optimistes pour l'avenir.

Nous tenons à remercier nos entreprises et partenaires qui sont entrés dans cette nouvelle aventure et ont été d'une participation exemplaire à plusieurs de nos activités : Semaines de l'économie sociale, déjeuners d'affaires, formations, projet pilote de commercialisation, etc. Nous tenons également à remercier les membres du comité provisoire du Pôle, tout comme Jean-Sébastien Plourde et Yannick Fortier qui ont formé l'équipe permanente cette année. Un seul mot pour vous : merci!



À fond dans le développement des affaires, mais...

Suite à une planification stratégique visant à mieux prendre connaissance des besoins des entreprises d'économie sociale, le Pôle a défini un dénominateur commun à la grande majorité de ses actions : le développement des affaires. Les communications, le marketing, la représentation et la notoriété sont des éléments qui ont été ciblés comme étant à améliorer fortement autant pour l'économie sociale que pour les entreprises la composant. En plus de l'appui à la commercialisation de ses membres, le Pôle s'attardera dans la prochaine année à deux défis des entreprises, soit le passage au numérique et l'amélioration des pratiques écoresponsables.

Le volet social du développement durable est un point fort des entreprises d'économie sociale, mais le volet environnemental demeure un défi pour nombre d'entre elles. Les entreprises d'économie sociale doivent prendre tous les moyens pour conserver leur avantage compétitif, soit de se distinguer par leur impact plus global sur la société que simplement économique. Les entreprises d'économie sociale auraient tout avantage à faire un pas de plus sur l'aspect de leur impact environnemental et compléter leur approche en développement durable en conservant leur leadership.

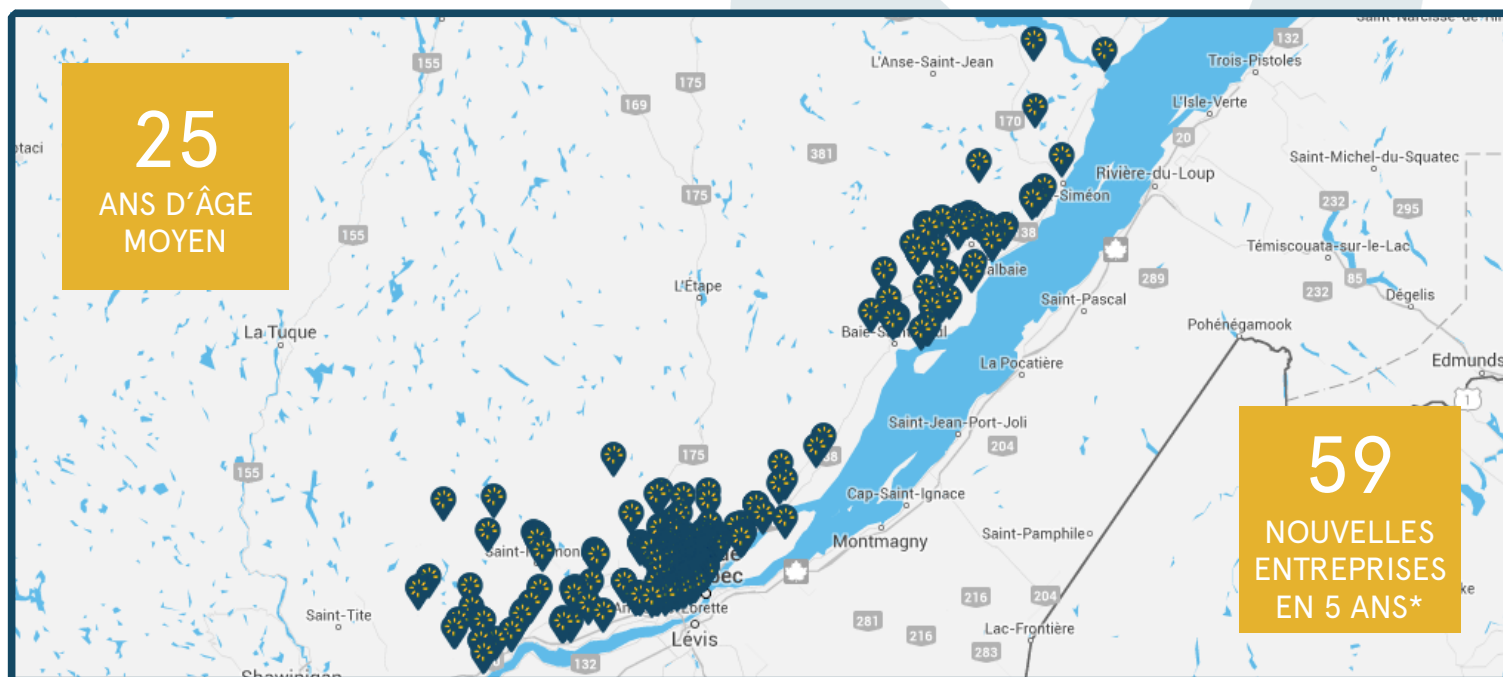
L'autre défi conjoncturel est le passage au numérique. Il a été dit à plusieurs reprises que les entreprises du Québec avaient un retard important sur l'utilisation des technologies de l'information (TI), et la situation n'est pas différente pour la majorité des entreprises collectives. Que ce soit sur le commerce électronique, l'utilisation de logiciels plus performants et adaptés ou tout autre outil numérique, les entreprises collectives doivent se tenir à jour et être prêtes à adopter de nouvelles pratiques.

Voilà des aspects particuliers sur lesquels se penchera le Pôle en 2016. Bien que ceux-ci semblent être axés sur la compétitivité et la rentabilité des entreprises, le Pôle ne perd jamais de vue les aspirations de ses membres et le mouvement duquel nous faisons partie, en travaillant sur des enjeux sociaux, environnementaux et économiques que vit la société du XXI^e siècle. Oui, augmenter le chiffre d'affaire, mais à condition que cela serve la mission de l'entreprise. L'augmentation de l'impact social et environnemental des entreprises d'économie sociale demeure l'objectif, mais la rentabilité financière reste toujours une condition primaire pour y arriver.

Pierre-Luc Bonneville
président

Félix Bussièrès
directeur général

Portrait régional



Répartition régionale des entreprises	
MRC de Portneuf	59
MRC de Charlevoix	41
MRC de Charlevoix-Est	40
MRC de la Côte-de-Beaupré	10
MRC de l'Île-d'Orléans	8
MRC de La Jacques-Cartier	13
Wendake	6
Ville de Québec	633

810 ENTREPRISES

122 CPE 29 CAISSES DESJARDINS 203 COOPÉRATIVES D'HABITATION 117 OSBL D'HABITATION 339 ENTREPRISES DANS 20 SECTEURS D'ACTIVITÉ

54 %
D'ENTREPRISES ASSOCIATIVES

45 %
COOPÉRATIVES

1 %
MUTUELLES

* Excluant les CPE et les OSBL d'habitation.

Augmenter les ventes des entreprises

PROJET PILOTE DE COMMERCIALISATION

Objectif du projet : Favoriser le développement des relations d'affaires entre les entreprises d'économie sociale et les acheteurs institutionnels et favoriser le développement des compétences pour y arriver.



12
ENTREPRISES
PARTICIPANTES



5
ACTIONS



6
PARTENAIRES



Espace québécois de concertation sur les pratiques d'approvisionnement responsable



Augmenter les ventes des entreprises

ACTIVITÉS DE RÉSEAUTAGE - DÉVELOPPEMENT D'AFFAIRES

Dans le but de développer les liens d'affaires entre les entreprises, l'intercoopération et le développement de partenariats, le Pôle a organisé le premier d'une série de déjeuners d'affaires en novembre dans le cadre des Semaines de l'économie sociale 2015.



Quels sont les bénéfices pour vous et votre entreprise suite à cette activité ?

J'ai fait des rencontres qui m'apporteront probablement de nouveaux clients	71%
J'ai découvert des fournisseurs que je compte recontacter	59%
J'ai fait la rencontre d'entreprises avec qui un partenariat pourrait m'aider à accomplir ma mission	53%



AGENCE DE COURTAGE DU PÔLE

Développement d'un modèle d'affaires pour le démarrage d'une agence de courtage au sein du Pôle afin de permettre à un groupe d'entreprises de se doter d'un représentant commercial.

MISSION RHÔNE-ALPES

Le Pôle a appuyé les candidatures de MamboMambo et Productions 4 Éléments pour la participation à une mission commerciale en économie sociale dans la région de Rhône-Alpes en France organisée par MCE Conseils. La mission a eu lieu à la fin mars.



Améliorer la notoriété du Pôle et de l'économie sociale

NOUVELLE IMAGE DE MARQUE



**Pôle des entreprises
d'économie sociale de la
région de la Capitale-Nationale**

*Votre regroupement d'affaires des coopératives,
des mutuelles et des entreprises associatives*



Pôlec.org

LAURÉAT D'UN PRIX INNOVATION



Le Pôle a tenu le premier événement reconnu équitable par Fairtrade à l'occasion de son déjeuner d'affaires de novembre 2015. Ainsi, le Pôle a reçu le prix Innovation lors de la 3^e édition de la soirée reconnaissance afin de souligner la création de nouvelles approches pour le développement et le maintien du commerce équitable.

SEMAINES DE L'ÉCONOMIE SOCIALE DU - 9 AU 19 NOVEMBRE 2015

Une fois de plus, les entreprises d'économie sociale ont uni leurs forces pour présenter toute la diversité et la vivacité de l'entrepreneuriat collectif à la population à l'occasion des Semaines de l'économie sociale 2015. Au final, plus de 50 entreprises et partenaires ont collaboré à l'aventure, alors que 13 activités ont été organisées spécifiquement pour l'occasion.

semaines de
l'économie sociale



Améliorer la notoriété du Pôle et de l'économie sociale

PRÉSENCE MÉDIATIQUE



REPRÉSENTATION RÉGIONALE ET NATIONALE

- Conseil d'administration du Chantier de l'économie sociale (Chantier de l'économie sociale)
- Table nationale des repreneurs collectifs (MESI)
- Comité national de l'économie sociale et de l'approvisionnement responsable (ECPAR)
- Table nationale des Pôles d'économie sociale (Chantier de l'économie sociale)
- Comité national sur la communication (Chantier de l'économie sociale)
- Comité national sur la commercialisation (Chantier de l'économie sociale)

AUTRES FAITS SAILLANTS

+ 54%
MENTIONS
« J'AIME »

645
ABONNÉS À
L'INFOLETTRE

87
ENTREPRISES
AYANT PARTICIPÉ
À NOS ACTIVITÉS

1 600
VISITES SUR
NOTRE SITE WEB
EN 3 MOIS

7

Renforcer les compétences des entreprises d'économie sociale

OFFRE DE FORMATION

- Plan de communication à Québec par Conjoncture Affaires publiques
- Attraction et rétention de la main-d'œuvre à Québec par Interculturel Services Conseils
- Achats publics à Baie-Saint-Paul par Stratégie Contact
- Marketing et relations publiques à Québec par Conjoncture Affaires publiques
- Argumentaire de vente à Sainte-Anne-de-Beaupré par Réseau Coop
- « Comprendre et analyser la santé financière de mon organisme » dans Portneuf, à Cap-Santé par Louis Dion

Améliorer la collaboration et la concertation

TABLE DES CONSEILLÈRES ET CONSEILLERS DE PREMIÈRE

Le Pôle a mis sur pied cette Table afin d'encourager la concertation entre les 20 intervenants de première ligne en économie sociale dans la région. Cette Table sert de lieu d'échange d'information sur ce qui se passe dans les différents territoires de la région, de partager de l'information stratégique sur des dossiers nationaux (ex. programmes gouvernementaux) et d'être une communauté de pratique pour les intervenants.



COMITÉ D'ARRIMAGE

Le Pôle a piloté un comité ponctuel d'arrimage entre quatre organisations de première ligne afin de définir un continuum de services aux entreprises d'économie sociale sur le territoire de l'agglomération de Québec.

Consolidation du Pôle

PLANIFICATION STRATÉGIQUE

Suite à son incorporation, après 10 ans d'opération au sein de la Conférence régionale des élus, le Pôle est entré dans un processus de planification stratégique au printemps 2015. Le tout s'est conclu par 7 cibles stratégiques :

- Améliorer la notoriété du Pôle
- Améliorer la collaboration et la concertation des acteurs et des entreprises d'économie sociale au niveau local et régional
- Augmenter les ventes des entreprises d'économie sociale
- Renforcer les compétences des entreprises d'économie sociale
- Améliorer la notoriété de l'économie sociale
- Être un relayeur d'information sur le territoire pour les entreprises d'économie sociale
- Consolider le financement du Pôle



RECONNAISSANCE NATIONALE

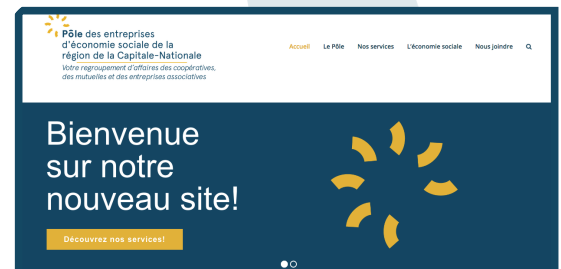
Le 29 mai 2015 a eu lieu le dépôt du Plan d'action gouvernemental en économie sociale qui confirmait le financement et le rôle des Pôles pour 2015-2020.



Être un relayeur d'information sur le territoire pour les entreprises

NOUVEAU SITE DU PÔLE

Le Pôle a maintenant un nouveau site présentant différentes informations dont un nouveau répertoire des 810 entreprises de la région et un calendrier de ses événements.



Notre conseil d'administration



Pierre-Luc Bonneville
président



Sylviane Pilote
vice-présidente



Claire Dubé
trésorière



Garry Lavoie
secrétaire



Constantino Duclos
administrateur



Dianne Maltais
administratrice



Luc Audebrand
administrateur



Aina Rakotoarinivo
administrateur

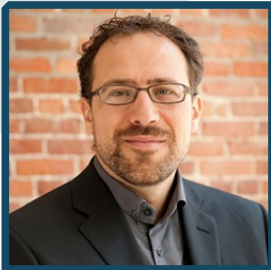


Maxime Naud-Denis
administrateur

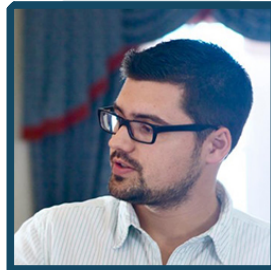


Catherine Gagnon
administratrice

Notre équipe



Félix Bussièrès
directeur général



Yannick Fortier
agent de développement
(décembre à avril)



Jean-Sébastien Plourde
agent de développement
(septembre à décembre)

Merci à nos partenaires

PARTENAIRE GOUVERNEMENTAL



PARTENAIRES AMBASSADEURS



Desjardins
Caisse d'économie solidaire



COOPÉRATIVE
FUNÉRAIRE
DES DEUX RIVES

PARTENAIRES FOURNISSEURS



SINE QUA NON
regroupement d'avocats





**Pôle des entreprises
d'économie sociale de la
région de la Capitale-Nationale**

*Votre regroupement d'affaires des coopératives,
des mutuelles et des entreprises associatives*

155, boulevard Charest Est, bureau 120,
Québec (Québec) G1K 3G6

polecn.org